



A Refine® gyomirtó szer használata lucernában

A Refine® + Trend® kombinációval a lucerna gyomirtása annak nyugalmi állapotában, tehát ősszel vagy kora tavasszal engedélyezett. A területen az ekkor jelenlévő, elsősorban T₁-T₂ életformába tartozó pásztortáska, tyúkhúr, illetve évelő gyomfajok (pl. lórom fajok) ellen a Refine® hatékonyabb a lucernában eddig ismert és engedélyezett készítményeknél.



Hajdúböszörmény, 2014

Refine® gyomirtó szerrel kezelt lucerna

Érzékeny gyomnövények lucernában:

árvacsalán fajok	✓
gyermekláncfű	✓
kamilla fajok	✓
pásztortáska	✓
pipitér fajok	✓
tyúkhúr	✓
pásztortáska	✓
pipitér fajok	✓
tyúkhúr	✓
veronika fajok*	✓
*kivéve repkény veronika	✓

Lucernában a készítmény második éves – ill. annál idősebb lucerna gyomirtására alkalmazható. A kezelést a kultúrnövény nyugalmi időszakában kell elvégezni, késő ősszel, vagy kora tavasszal. Megkésett kezelés esetén a készítmény az új sarjakat károsíthatja. A gyomirtó hatás fokozására a készítményhez Trend® 90 nedvesítőszert hozzáadása szükséges 0,1 %-os koncentrációban.

- ✓ Érzékeny (95–100%)
- ✓ Közepesen érzékeny (85–95%)

DuPont területi képviselők és szaktanácsadók

Megye	Területi képviselők	Szaktanácsadók
Bács-Kiskun	Rácz Attila ☎ 30 984 9381	Hatala Ákos ☎ 30 462 0939
Baranya	Lövényi Zsolt ☎ 30 970 2863	
Békés	Hőgye Szabolcs ☎ 30 999 6108	Kmellár-Kürtösi Mónika ☎ 30 860 1872
Borsod-Abaúj-Zemplén	Dr. Kürti Antal ☎ 30 970 2854	Lakatos Péter ☎ 30 698 8490
Csongrád	Hőgye Szabolcs ☎ 30 999 6108	Hatala Ákos ☎ 30 462 0939
Fejér	Domokos Lajos ☎ 30 484 0801	Sáradi Krisztina ☎ 30 277 0234
Győr-Moson-Sopron	Bálint Sándor ☎ 30 970 2860	Vaszari Szabolcs ☎ 70 367 8587
Hajdú-Bihar	Popovics István ☎ 30 970 2855	Orosz István ☎ 20 387 1814
Heves	Dr. Kürti Antal ☎ 30 970 2854	Luzsi István ☎ 30 212 6222
Jász-Nagykun-Szolnok	Fazekas Károly ☎ 30 970 2853	Áncsán János ☎ 30 467 0050
Komárom-Esztergom	Bálint Sándor ☎ 30 970 2860	
Nógrád	Dr. Kürti Antal ☎ 30 970 2854	Luzsi István ☎ 30 212 6222
Pest	Fazekas Károly ☎ 30 970 2853	Dömötör István ☎ 70 298 3587
Somogy	Lövényi Zsolt ☎ 30 970 2863	Jákli József ☎ 30 395 3305
Szabolcs-Szatmár-Bereg	Popovics István ☎ 30 970 2855	Tóth Zoltán Ákos ☎ 70 554 2179 Lakatos Péter ☎ 30 698 8490
Tolna	Domokos Lajos ☎ 30 484 0801	Nagy László ☎ 30 617 9979
Vas	Bálint Sándor ☎ 30 970 2860	
Veszprém	Domokos Lajos ☎ 30 484 0801	Sáradi Krisztina ☎ 30 277 0234
Zala	Lövényi Zsolt ☎ 30 970 2863	

DuPont Növényvédelmi Üzletág novenyvedelem.dupont.co.hu

2040 Budaörs, Neumann János u. 1.
Telefon: +36 23 509 400, Fax: +36 23 509 433
24 órás telefonos növényvédelmi szaktanácsadás: +36 30 212 6222

A növényvédő szereket mindig biztonságosan és felelősségteljesen használja! A kiadványban leírt információk tájékoztató jellegűek, az esetleges nyomtatási hibák miatt keletkező károkért felelősséget nem vállalunk. A DuPont készítmények felhasználása előtt olvassa el és kövesse a termékek csomagolásán lévő címke felhasználási utasításait!

A szállítás, tárolás, felhasználás során előforduló incidens esetén hívható telefonszámok:
24-órás DUCHEMHELP Baleseti Segélynyújtó Központ: 00 1 860 892 7693 (magyar tolmács)
Toxicológiai Tájékoztató Szolgálat: 06 80 201 199, Mérgezetek ellátása: 06 1 322 3450

Copyright © 2014 DuPont. Minden jog fenntartva. A DuPont Oval Logo, DuPont™ az E. I. du Pont de Nemours and Company regisztrált márkanevei.



DuPont™ Refine® gyomirtó szer

Széles hatásspektrumú posztemergens kétszikű herbicid szója és lucerna gyomirtására.



DuPont™ Refine® gyomirtó szer

Széles hatásspektrumú posztemergens kétszikű gyomirtó szer kukorica, szója, lucerna és rét-legelő gyomirtására.

Kereskedelmi név: Refine® 50 SX®				
Hatóanyag	50% tifenszulfuron-metil			
Hatóanyag mozgása a kezelt növényben	felszívódó			
Kiszerezés	100 grammos műanyag doboz			
Munka eü. várakozási idő	0 nap			
Forgalmi kategória	I.			
Formuláció	vízben oldható granulátum (SG)			
Eltarthatóság	3 év			
Engedélyezett kultúrák	takarmány kukorica	szója	lucerna	rét-legelő
Károsítók ellen	magról kelő kétszikű gyomnövények			
Dózis	15–22,5 g/ha	10–15 g/ha	30 g/ha	22,5–30 g/ha
É.V.I.	nk	nk	28	28
Kijuttatás időzítése	kukorica 2-5 leveles, a gyomok 2-4 leveles állapotában	a szója első háromszoros összetett valódi levelétől, a gyomok 2-4 leveles állapotában	második éves vagy idősebb lucerna nyugalmi időszakában, késő ősszel, kora tavasszal	kora tavasszal, a gyomok 2-6 leveles állapotában
Kombinációs partner	terbutilazin, max. 750 g/ha	bentazon, imizamox	–	–
Az utolsó kezelés időpontja (fenológiához viszonyítva)	BBCH 14-15	BBCH 12-14 (10-15 cm-es szója)	fakadás előtt	–
Kezelések maximális száma	1 alkalom/év			
Javasolt permetlé mennyisége	200-300 liter			
Légi kijuttatás	nem engedélyezett			
Nedvesítőszer adagolása	Trend® 0,1% a permetlé százalékában		Trend® 0,05%	
Esőállóság	a kezelés után 3 órán belül lehulló csapadék csökkentheti a készítmény hatását			
Vetésváltás	nincs korlátozás			
Kezelt terület újravetése	kukoricával			

Korlátozások: Ne használja a készítményt a lucerna nyugalmi állapotán kívül! Ne használja a szerves foszforsavészter típusú rovarölő szerrel tankkeverékben! A gyomirtás és a szerves foszforsavészter típusú rovarölő szerrel történő állománypermetezés között minimum 7 napnak kell eltelnie.

Figyelmeztetés: A klórpiprifosszal illetve szerves foszforsavészter típusú rovarölő szerrel a vetéskor, vagy előtte kezelt kukorica súlyosan károsodhat, ha kelés után 45 napon belül a készítménnyel gyomirtjuk. Az ennek következtében bekövetkező kár vagy termésvesztés a termelő felelőssége.

Rezisztencia menedzsment: A rezisztencia kialakulása, illetve kifejlődése elkerülhető vagy csökkenthető eltérő hatásmechanizmusú gyomirtó szerek egymást követő vagy tankkeverékben való kijuttatásával, illetve vetésváltással.

Integrált növényvédelmi technológia: A termék beilleszthető az integrált növényvédelmi technológiába, ami magába foglalja a preventív biológiai, agrotechnikai beavatkozásokat, a korrekert betegség és kártevő felismerést és megfigyelést, valamint az optimális időben végzett célzott kezelést, amikor a kártételi küszöb megkívánja.

A Refine® gyomirtó szer használata szójában

Szójában a készítményt a gyomok legérzékenyebb állapotában, a csírázástól maximum 4 leveles korukig kell kijuttatni. A szója fejlettsége a kijuttatáskor érje el az első valódi összetett levélet teljes megjelenését.

A szója posztemergens módon kijuttatható herbicidjeinek választéka lényegesen szűkösebb, mint más szántóföldi kultúráké. Ebben a szűkös választékban jelentős szerepet tölt be a **Refine®**.

Miért használják egyre nagyobb területen a Refine® gyomirtó szert?

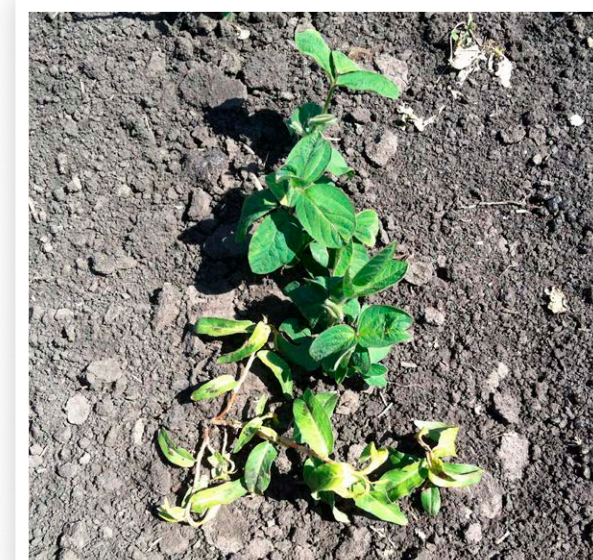
Mert olyan jelentős gyomfajokat képes elpusztítani, amelyeket más készítmények nem, vagy csak részlegesen. Mindezt úgy, hogy nincs jelentős utóvetemény korlátozása és igen kedvező a hektárköltsége.

Érzékeny gyomnövények szójában:

árvakelésű napraforgó (nem herbicid toleráns)	✓
selyemmályva	✓
disznóparéj fajok	✓
szertövös fajok	✓
késérűfű fajok	✓
szikfű fajok	✓
mezei pipitér	✓
tarka kenderkefű	✓
mezei tarsóka	✓
tatár laboda	✓
ragadós galaj	✓
vadrepce	✓
repcsényretek	✓
varjúmák	✓

✓ Érzékeny (95–100%)

Egyszikű gyomok ellen a **DuPont™ Refine® gyomirtó szer** kombinálható tankkeverékben a szójára engedélyezett egyszikű irtó készítmények teljes dózisával. Ebben az esetben a **Trend® 90 permetezőszer segédanyag** dózisa 0,05 %.



Jó hatékonyság varjúmák és baracklevelű késérűfű ellen.



Refine® 15 g/ha 10 nappal kezelés után

Gyakorlati tapasztalatok

„Elég sok nehezen irtható egy- és kétszikű gyomnövényel kell szójatermesztésünk során megküzdenünk. A kétszikűek közül a szertövös-féléket, a parlagfűvet, a libatopot és a csattanó maszlagot kell elsősorban megemlítenem, amelyek tömegesen jelentkeznek. Ezek közül a szertövös folyamatosan csírázik, valamint extrém csapadékos időjárásban a parlagfű is komoly gyomnyomást okoz, így tehát a posztemergens beavatkozás kihagyhatatlan technológiai elem. Amikor az első összetett levél megjelenik a szójánál, már az apró kétszikű gyomok is jelen vannak. Általában ilyenkor a gyom és nem a szója fejlettségét nézve, a **DuPont™ Refine®** gyomirtó szert juttatjuk ki.”

Eberhardt György, Margittasziget 92 Kft., Újmohács

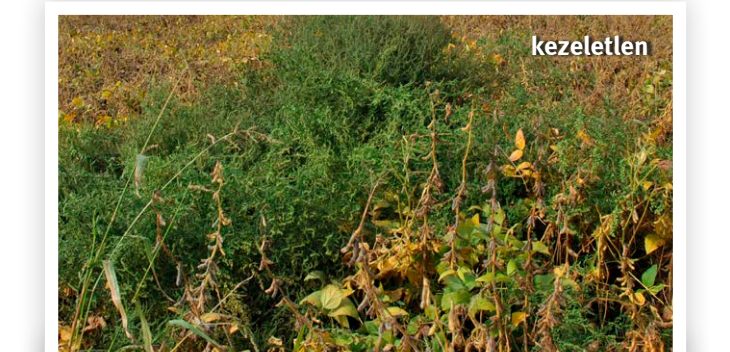


Szójaállomány posztemergens kezelés előtt és után, Újmohács



A Refine® gyomirtó szer használatának előnyei:

- Folyékony nitrogénnel is kijuttatható!
- Alacsony dózis.
- Kiváló hatékonyság.
- Az egyik legkedvezőbb hektárköltséggel alkalmazható készítmény.
- Nincs élelmiszer egészségügyi korlátozás szójában és kukoricában.
- Használata után nincs jelentős utóvetemény korlátozás.



Kezelési hiba és tiszta állomány, Bóly, Töttös Zrt., 2010